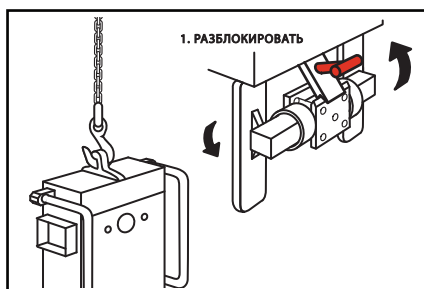


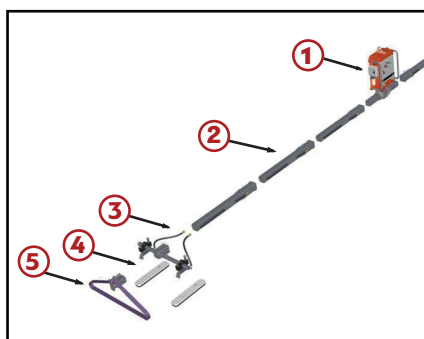
СБОРОЧНАЯ СХЕМА КРОВЕЛЬНОГО КОМПЛЕКТА ДО 12 МЕТРОВ



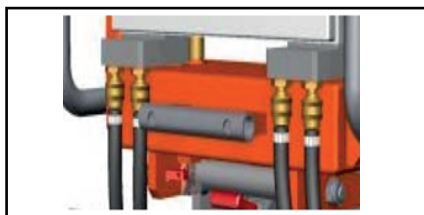
- 1** ЧЕРЕЗ СТРОП ЦЕПЛЯЕМ АППАРАТ ЗА КРЮК КРАНА. ПОДНИМАЕМ АППАРАТ, СНИМАЕМ ТРАНСПОРТИРОВочНЫЕ КОЛЕСА, РАЗБЛОКИРУЕМ РАМУ, ПОДНЯВ РЫЧАЖОК ВВЕРХ (НАХОДИТСЯ НАД РАМОЙ), ПОВОРАЧИВАЕМ РАМУ НА 90 ГРАД.



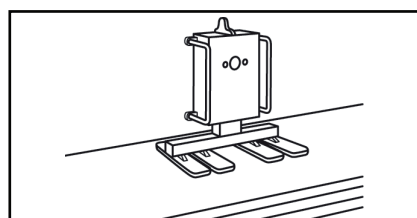
- 2** СИММЕТРИЧНО НАДЕВАЕМ С 2Х СТОРОН НАВЕСНОЕ ОБОРУДОВАНИЕ, КАК НА СХЕМЕ. ПОСЛЕДОВАТЕЛЬНОСТЬ: (1-2-3-5) ФИКСИРУЕМ ШПЛИНТАМИ.



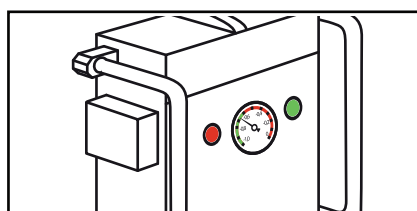
- 3** СОЕДИНЯЕМ БРС СОЕДИНЕНИЯ ОТ ПРИСОСОК ДО АППАРАТА (ЗАЩЕЛКИВАЕМ ДО ЩЕЛЧКА).



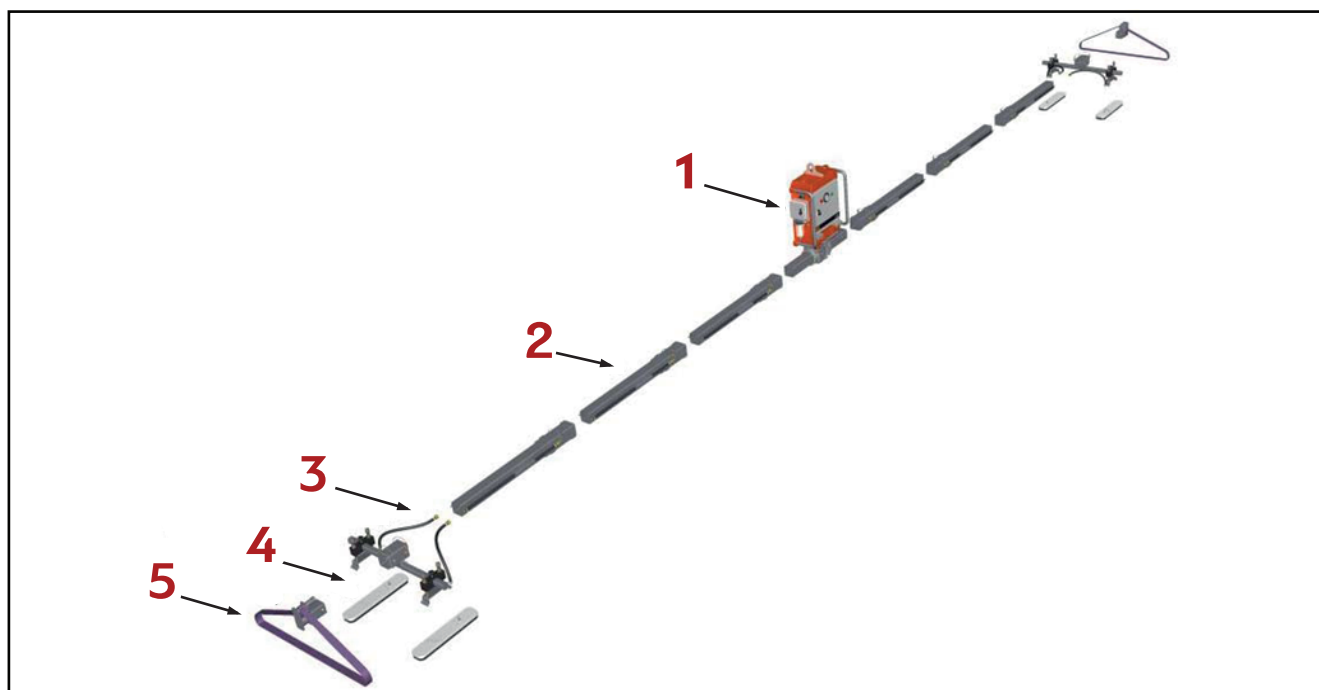
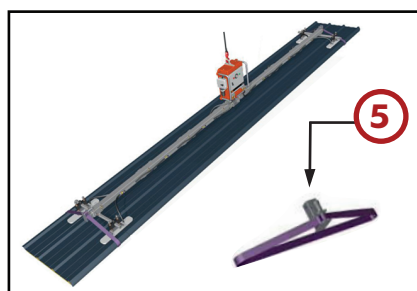
- 4** УСТАНАВЛИВАЕМ НА ПАНЕЛЬ, ПРИСОСКИ ФИКСИРУЕМ МЕЖДУ ГОФРАМИ С ПОМОЩЬЮ БАРАШКОВ (ПОСЛЕ ФИКСАЦИИ ОСТАВЛЯЕМ ИХ В ТАКОМ ПОЛОЖЕНИИ) ДО КОНЦА МОНТАЖА.



- 5** ВКЛЮЧАЕМ АППАРАТ, ВКЛЮЧАЕМ ЗАХВАТ. ВАКУУММЕТР НАЧИНАЕТ ПОКАЗЫВАТЬ УРОВЕНЬ ВАКУУМА, ГОРИТ КРАСНАЯ ЛАМПА. ПО МЕРЕ НАБОРА ВАКУУМА, ЗАГОРИТСЯ ЗЕЛЕНАЯ ЛАМПА. ЖДЕМ ОКОНЧАТЕЛЬНОЙ ОСТАНОВКИ НАСОСА. (В ТЕЧЕНИЕ 5 МИН УБЕДИТЬСЯ, ЧТО НЕТ ПОСТОЯННОЙ ПОДКАЧКИ. ЕСЛИ ПОДКАЧКА ПРИСУТСТВУЕТ - ПРОВЕРИТЬ БРС СОЕДИНЕНИЯ, ПРОТЕРЕТЬ УПЛОТНИТЕЛЬНЫЕ РЕЗИНКИ НА ПРИСОСКАХ И УБЕДИТЬСЯ, ЧТО ОНИ НЕ СТОЯТ ПЛОТНО С ГОФРОЙ ПАНЕЛИ).



- 6** ПОСЛЕ ТОГО, КАК ПРОИЗВЕЛИ ЗАХВАТ ПАНЕЛИ, ПОДНЯЛИ НА ВЫСОТУ 0,5М, НАСТРОИЛИ СТОРОПЫ, (5) ЗАЦЕПИЛИ ЗА ШПЛИНТЫ И, С ПОМОЩЬЮ КАРАБИНОВ, ПРОИЗВЕЛИ НАТЯЖКУ.





info@arlift.ru

www.arlift.ru

8 (800) 555-19-28